



İŞ AKIŞ ŞEMASI

BİRİM:	ARTVİN İL GIDA TARIM VE HAYVANCILIK MÜDÜRLÜĞÜ / KOORDİNASYON VE TARIMSAL VERİLER ŞUBE MÜDÜRLÜĞÜ
ŞEMA NO:	GTHB.08.İLM.İKS/KYS.AKŞ.004 / 18
ŞEMA ADI:	ENFORMASYON MALZEMELERİ DESTEĞİ İŞ AKIŞ ŞEMASI

Şube Müdürünün Enformasyon malzemelerinin devamlı kullanılır ve hazır olması ile ilgili talimatı

Bilgisayar,projeksiyon cihazı,perde v.b malzemelerin kullanıma hazır hale getirilmesi

Şube Müdürü ve Teknik Elemanların yapılacak etkinlik ile ilgili Enf .malzemesi talepleri

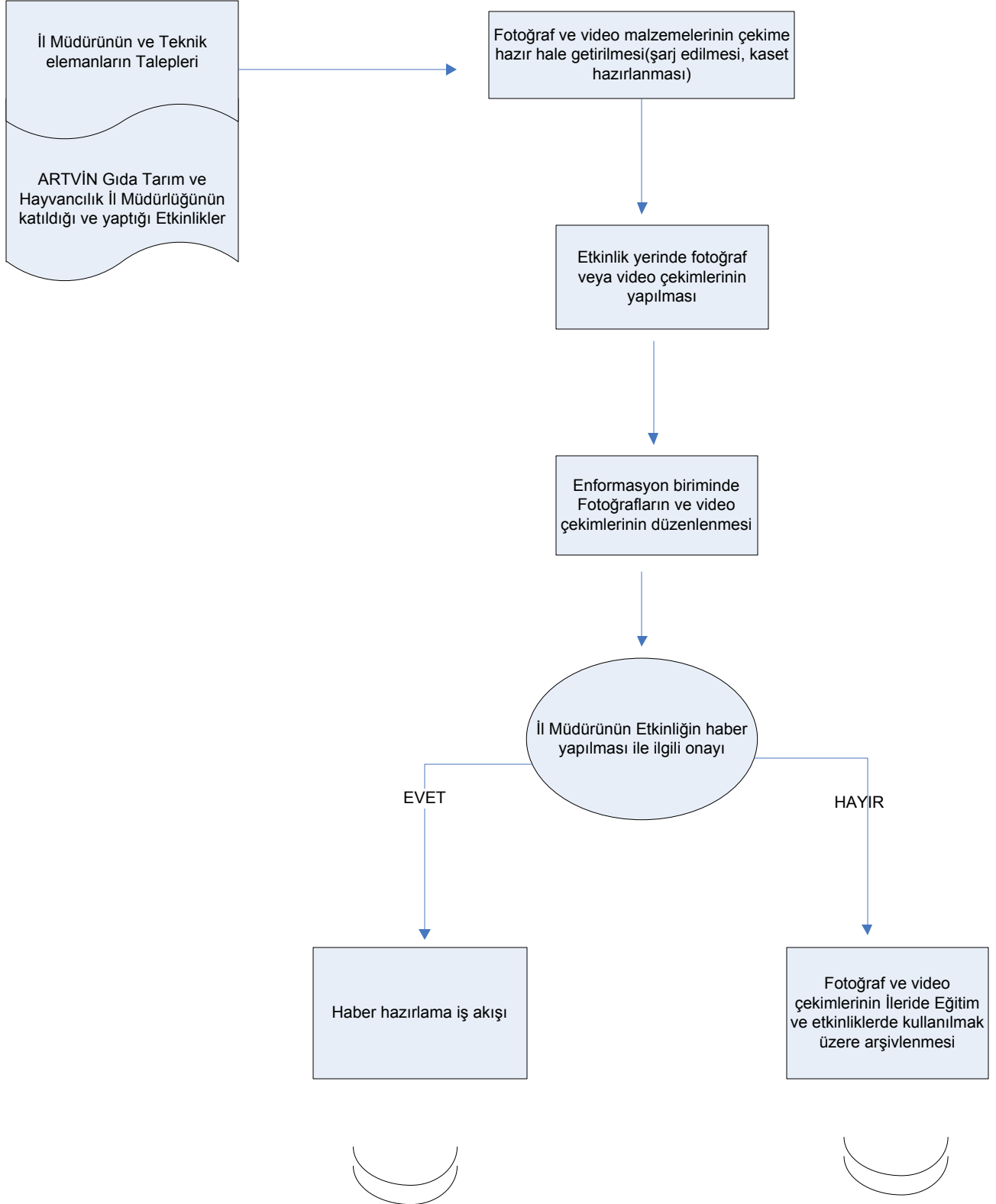
Malzemelerin ilgili kişilere teslim edilmesi veya etkinlik yerinde kurulması

Eğitimin/etkinlik bitiminde malzemelerin teslim alınması veya toplanıp şubeye getirilmesi



İŞ AKIŞ ŞEMASI

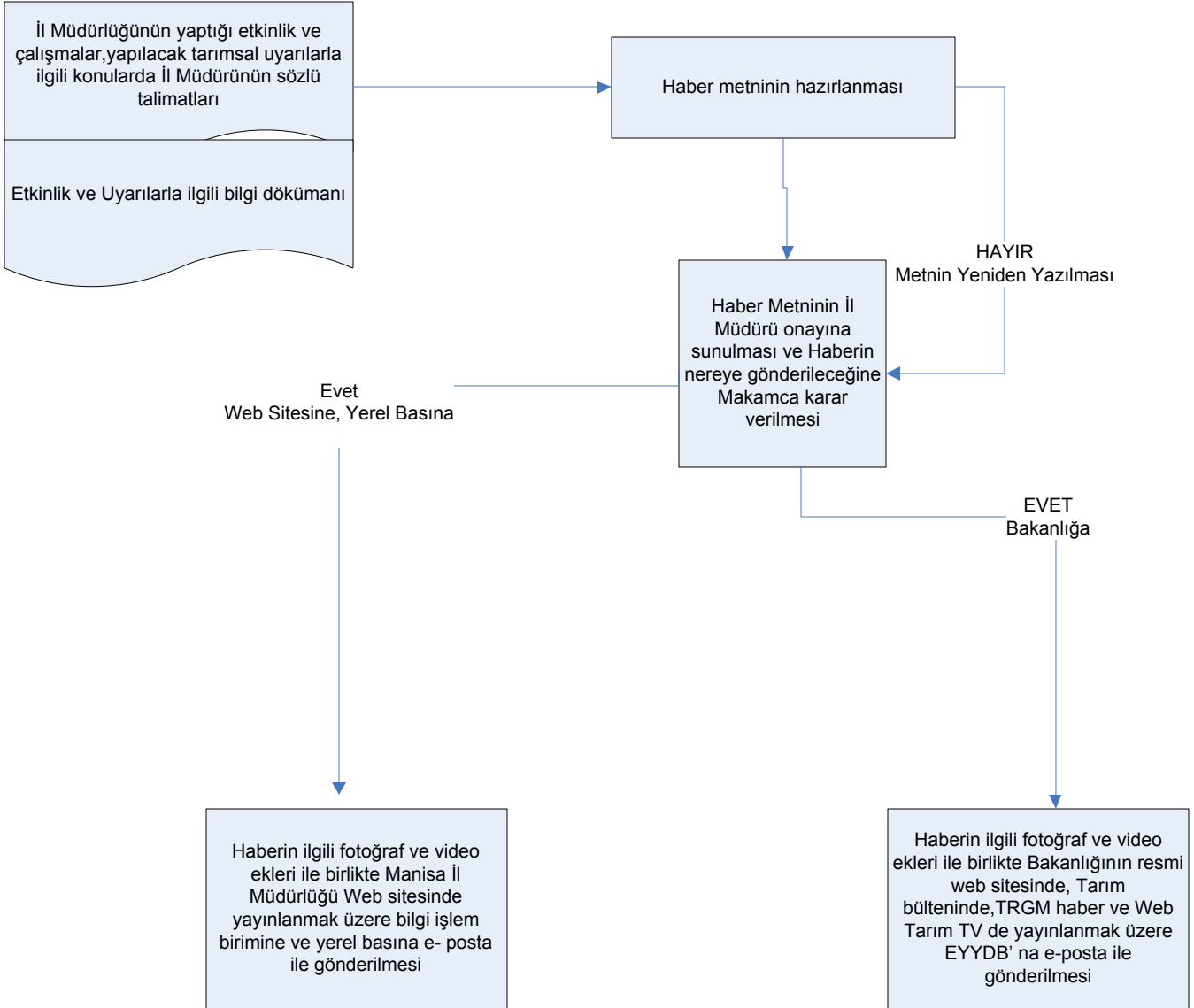
BİRİM:	ARTVİN İL GIDA TARIM VE HAYVANCILIK MÜDÜRLÜĞÜ / KOORDİNASYON VE TARIMSAL VERİLER ŞUBE MÜDÜRLÜĞÜ
ŞEMA NO:	GTHB.08.İLM.İKS/KYS.AKŞ.004 / 18
ŞEMA ADI:	FOTOĞRAF VE VİDEO ÇEKİMLERİ İŞ AKIŞ ŞEMASI





İŞ AKIŞ ŞEMASI

BİRİM:	ARTVİN İL GIDA TARIM VE HAYVANCILIK MÜDÜRLÜĞÜ / KOORDİNASYON VE TARIMSAL VERİLER ŞUBE MÜDÜRLÜĞÜ
ŞEMA NO:	GTHB.08.İLM.İKS/KYS.AKŞ.004 / 18
ŞEMA ADI:	HABER HAZIRLAMA İŞ AKIŞ ŞEMASI



Hazırlayan	Onaylayan