

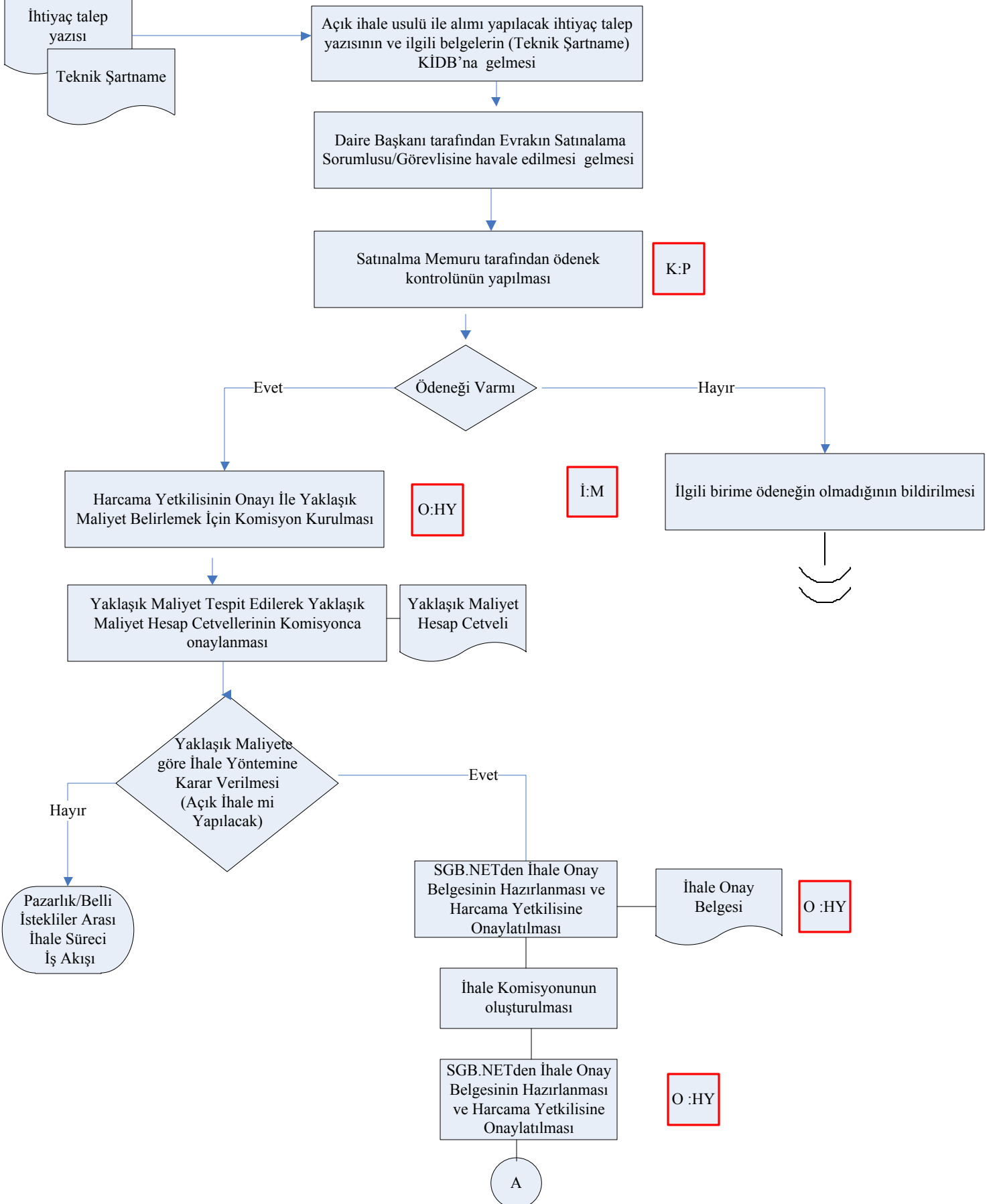


İŞ AKIŞ ŞEMASI

BİRİM: İDARİ VE MALİ İŞLER ŞUBE MÜDÜRLÜĞÜ

ŞEMA NO: GTHB.08.İLM.İKS/KYS.AKŞ.07 / 26

ŞEMA ADI: AÇIK İHALE İŞ AKIŞ ŞEMASI



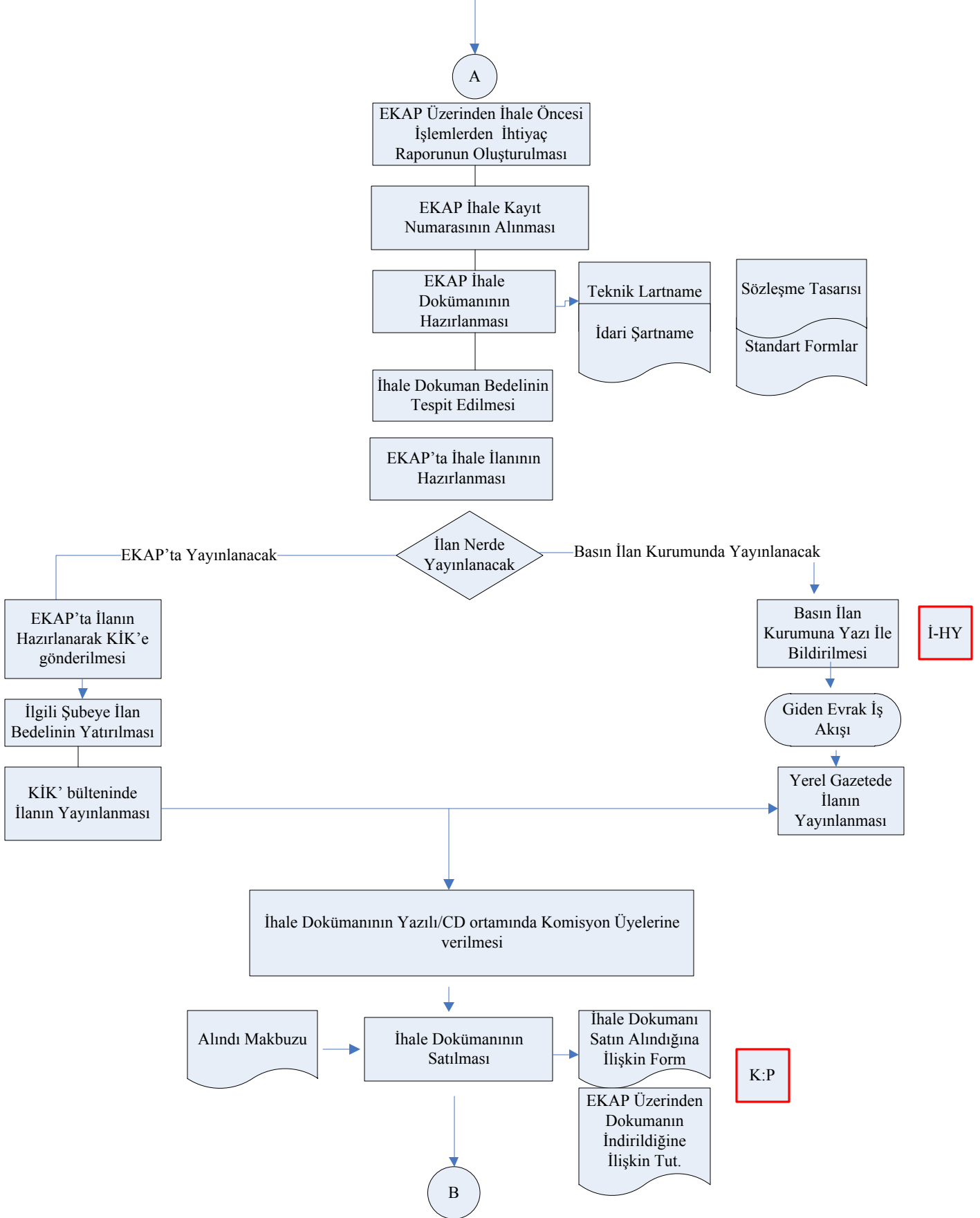


İŞ AKIŞ ŞEMASI

BİRİM: İDARİ MALİ İŞLER ŞUBE MÜDÜRLÜĞÜ

ŞEMA NO: GTHB.08.İLM.İKS/KYS.AKŞ.07 / 26

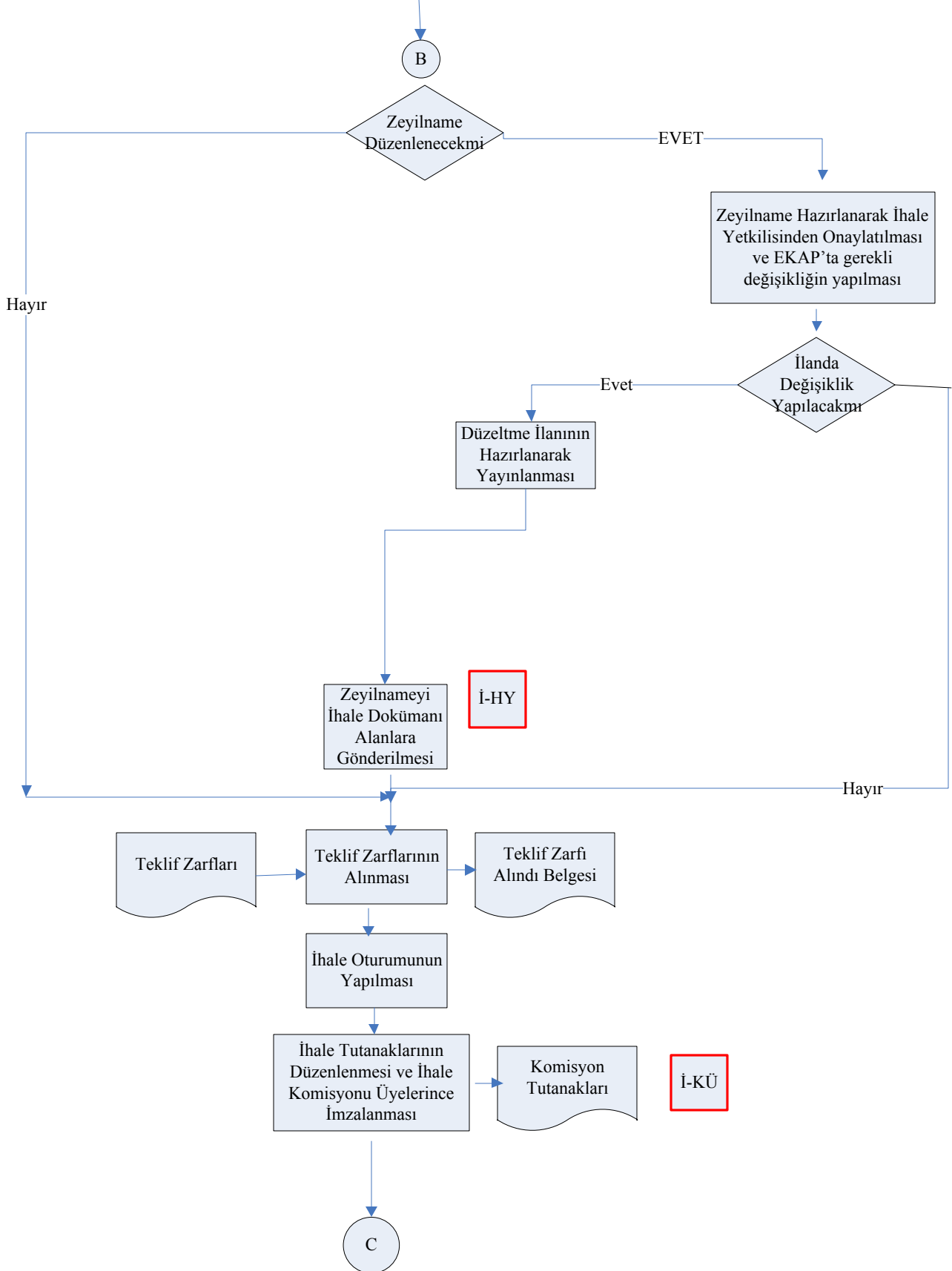
ŞEMA ADI: AÇIK İHALE İŞ AKIŞ ŞEMASI





İŞ AKIŞ ŞEMASI

BİRİM:	İDARİ MALİ İŞLER ŞUBE MÜDÜRLÜĞÜ
ŞEMA NO:	GTHB.08.İLM.İKS/KYS.AKŞ.07 /26
ŞEMA ADI:	AÇIK İHALE İŞ AKIŞ ŞEMASI



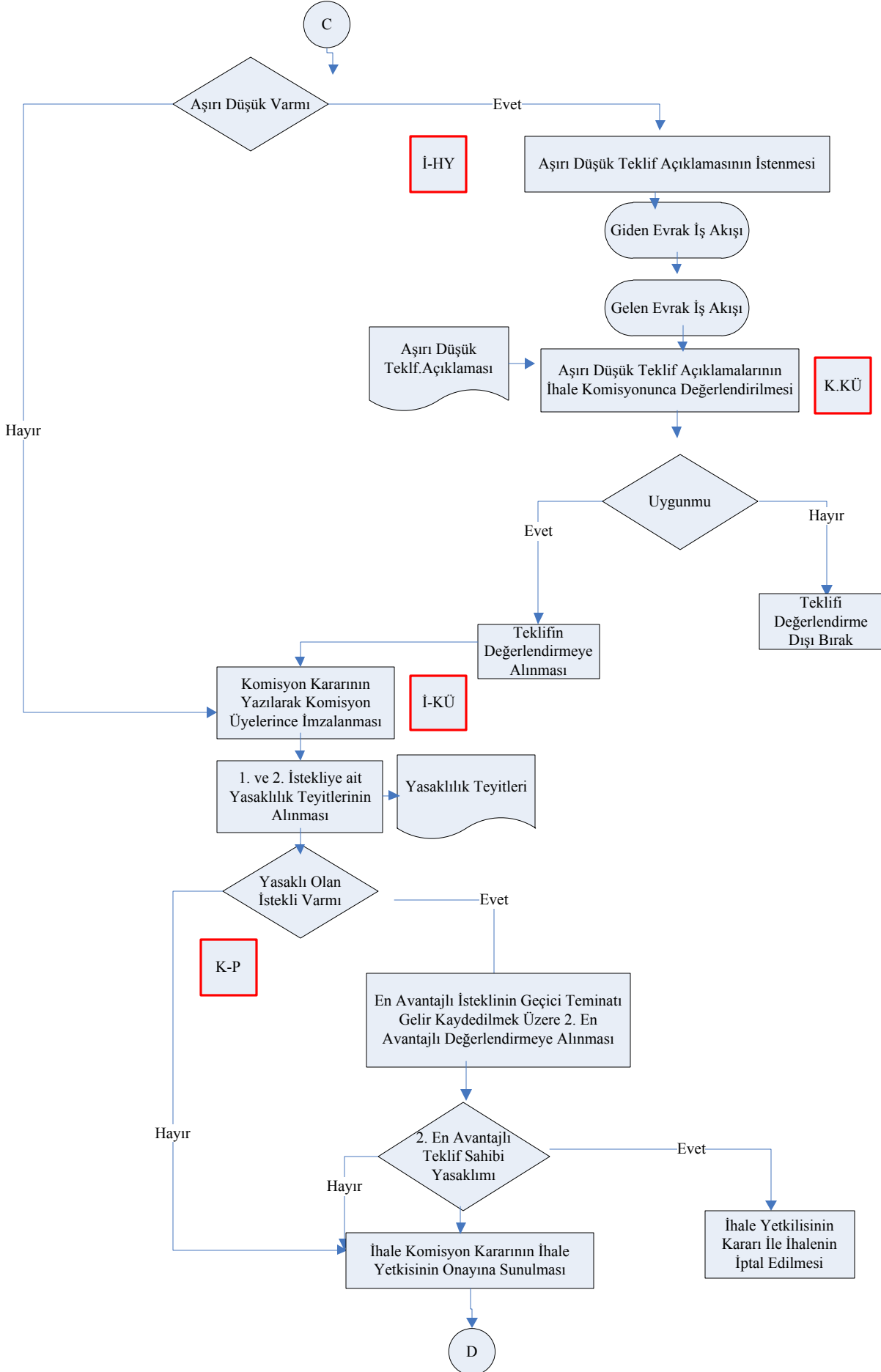


İŞ AKIŞ ŞEMASI

BİRİM: İDARİ MALİ İŞLER ŞUBE MÜDÜRLÜĞÜ

ŞEMA NO: GTHB.08.İLM.İKS/KYS.AKŞ.07 / 26

ŞEMA ADI: AÇIK İHALE İŞ AKIŞ ŞEMASI



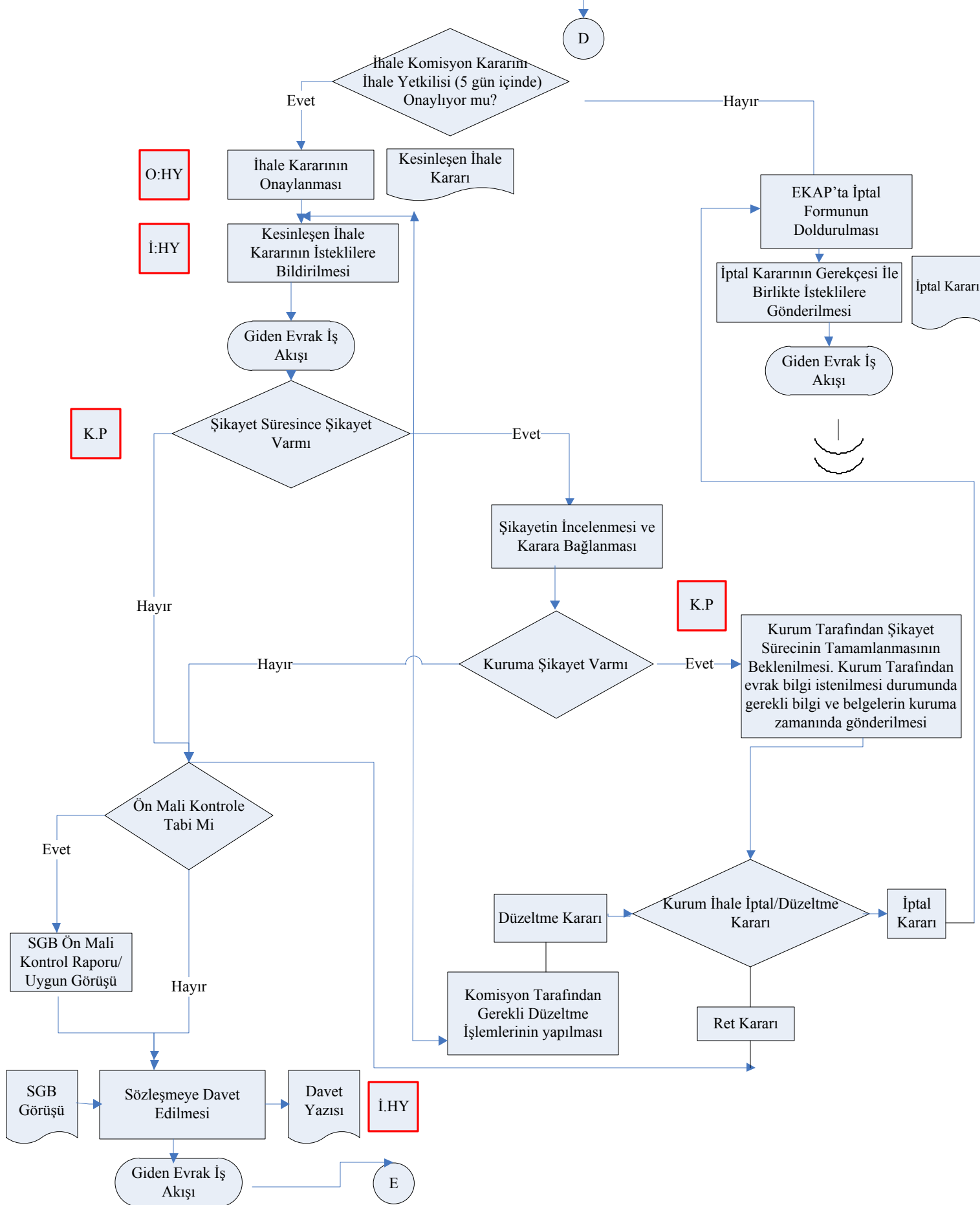


İŞ AKIŞ ŞEMASI

BİRİM: İDARİ MALİ İŞLER ŞUBE MÜDÜRLÜĞÜ

ŞEMA NO: GTHB.08.İLM.İKS/KYS.AKŞ.07 /26

ŞEMA ADI: AÇIK İHALE İŞ AKIŞ ŞEMASI



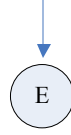


İŞ AKIŞ ŞEMASI

BİRİM: İDARİ MALİ İŞLER ŞUBE MÜDÜRLÜĞÜ

ŞEMA NO: GTHB.08.İLM.İKS/KYS.AKŞ.07/ 26

ŞEMA ADI: AÇIK İHALE İŞ AKIŞ ŞEMASI



10. Madde Belgeleri, Damga Vregisi, KİK Payı, Kesin Teminatın yatırıldığına ilişkin belgelerin

En Avantajlı İstekli Tarafından süresinde 10. Madde Belgeleri, Damga Vergisi, KİK Payı, Kesin Teminatın yatırıldığına ilişkin belgelerin kontrol edilmesi

K.P

Uygunmu

Evet

Hayır

Yasaklılık Teyidinin Yapılması

Yasaklı mı

Hayır

Evet

K.P

Sözleşme ve Eklerinin İstekliye ve Harcama Yetkilisine İmzaltılması

i:HY

Kesin Teminat Mektubunu Merk.SaymMüd.den Alındı Belgesinin Alınması

K.P

Alındı Belgesi

İhale Sonucunun KİK'na Bildirilmesi

İhale Sonuç İlanı

İ:HY

Sözleşme Suretinin İlgili Birime Gönderilmesi

İ:HY

F

İsteklinin Geçici Teminatı Gelir Kaydedilir

2. En Avantajlı Teklif Sahibinin Sözleşmeye Davet Edilmesi

En Avantajlı İstekli Tarafından süresinde 10. Madde Belgeleri, Damga Vregisi, KİK Payı, Kesin Teminatın yatırıldığına ilişkin belgelerin kontrol edilmesi Gerekli Evrakları Uygunmu

K.P

Hayır

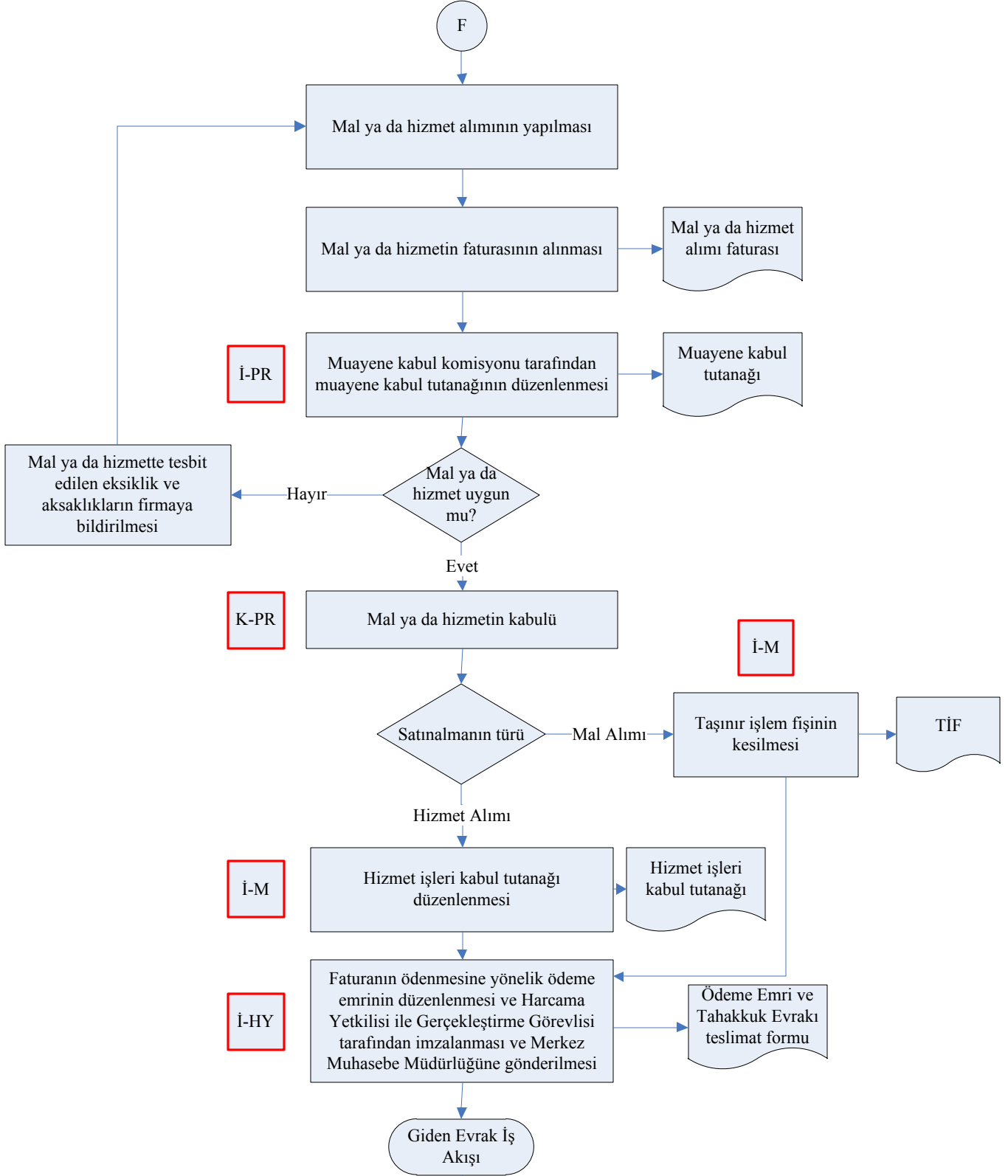
İsteklinin Geçici Teminatı Gelir Kaydedilir ve İhale İptal Edilir

İptal Kararı



İŞ AKIŞ ŞEMASI

BİRİM:	İDARİ MALİ İŞLER ŞUBE MÜDÜRLÜĞÜ
ŞEMA NO:	GTHB.08.İLM.İKS/KYS.AKŞ.07 / 26
ŞEMA ADI:	AÇIK İHALE İŞ AKIŞ ŞEMASI



Hazırlayan	Onaylayan